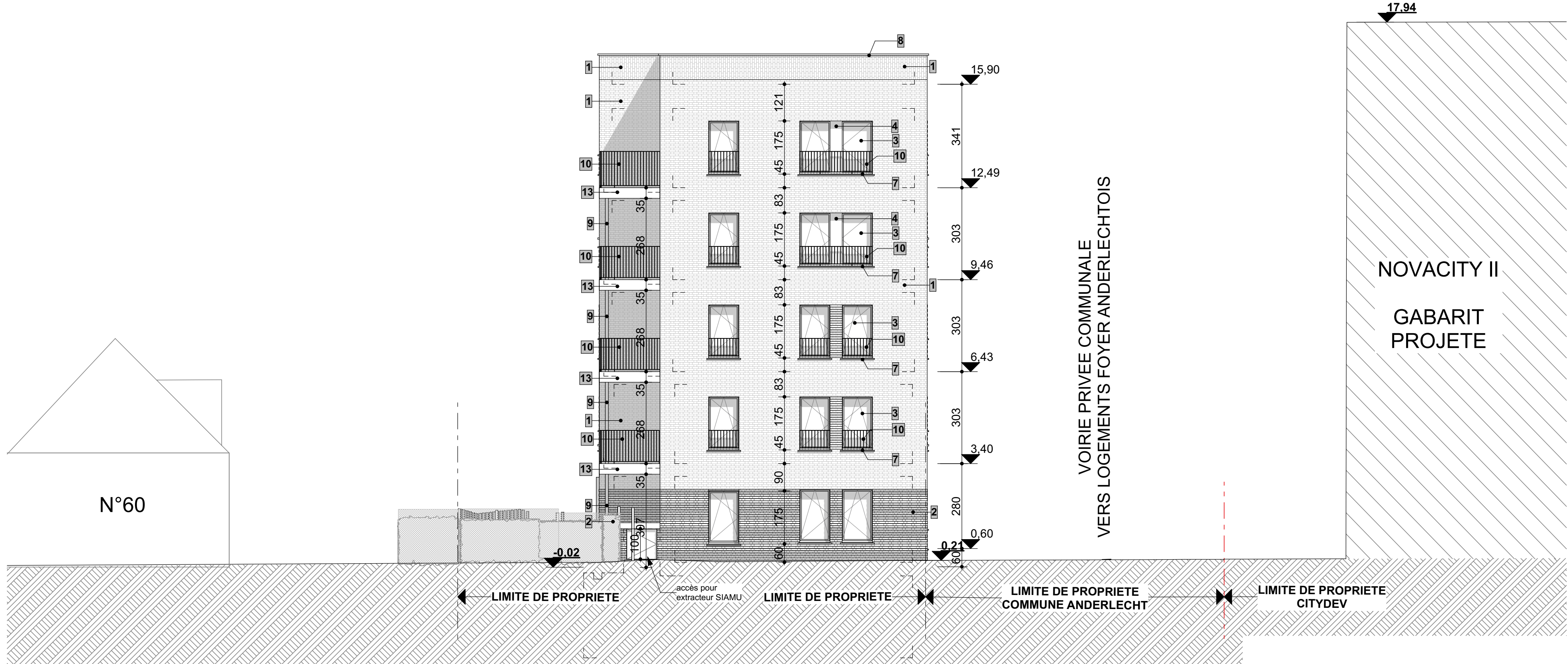




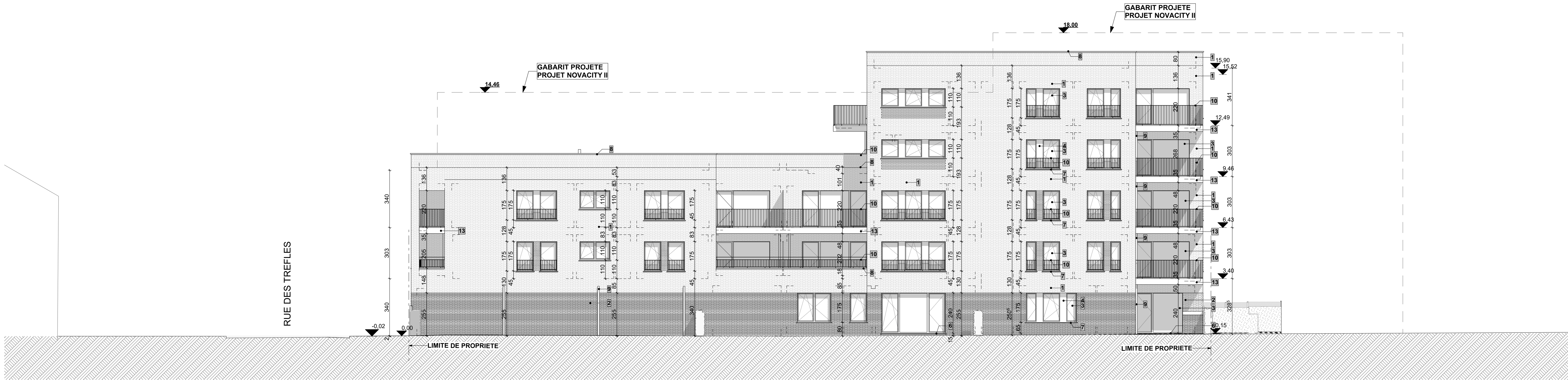
FACADE RUE DES TREFLES (N-E)



FACADE LATERALE GAUCHE (S-O)



FACADE AVANT - VOIRIE COMMUNALE (S-E)



FACADE ARRIERE (N-O)

LEGENDE MATERIAUX DE FACADES	
1	Parement briques de terre cuite teinte rouge
2	Parement briques de terre cuite teinte brun/rouge
3	Chassis aluminium thermolaqué de teinte anthracite
4	Panneau aluminium thermolaqué de teinte anthracite
5	Porte sectionnelle aluminium de teinte anthracite
6	Seuils en pierre naturelle
7	Seuils en aluminium peint ton anthracite
8	Couvre-murs en aluminium peint ton anthracite
9	Descente d'eau pluviale en zinc
10	Garde-corps en acier laminé peint teinte anthracite
11	Panneau de séparation terrasse en acier laqué de teinte anthracite
12	Grille de ventilation aluminium de teinte anthracite
13	Eléments en béton préfabriqué de ton clair
14	Conduit de cheminée en inox isolé de teinte noir
15	Toiture plate en étanchéité bitumineuse
16	Toiture plate stockante végétalisée
17	Lanterneaux (exutoire de fumées)

F		
E		
D		
C		
B		
A	Modifications permis urbanisme suivant l'avis de la commission de concertation du 19/05/2025	17-11-2025
Index	Modifications / Wijzigingen	Date / Datum

REGION DE BRUXELLES-CAPITALE BRUSSELS HOOFDSTEDELIJK GEWEST	COMMUNE D'ANDERLECHT GEMEENTE ANDERLECHT	
OBJET / ONDERWEP : CONSTRUCTION D'IMMEUBLES DE LOGEMENTS BOUW VAN APPARTEMENTSGEBOUWEN Rue des Trefles Anderlecht 1070 Anderlecht		
DENOMINATION / BENAMING : PERMIS D'URBANISME BATIMENT 1 FACADES		
MAITRE DE L'OUVRAGE / BOUWHEER : 		
ARCHITECTE / ARCHITECT : A.A. Atelier des Architectes Associés srl. Yves DE WINDT 861, rue de Neerpeditstraat - Brussel 1070 Bruxelles - TEL: +32 2 344 39 49 - FAX: +32 2 344 21 19		
PAYSAGISTE / LANDSCHAPSARCHITECT : MSA Place Eugène Flageyplein 7 - Brussel 1050 Bruxelles - TEL: +32 2 502 81 07		
ECHELLE / SCHAAAL : 1:100	INDEX / INDEX : A A B C D E F G H I J K L M N O P Q R S T U V W	DATE / DATUM : 21-02-2025 PLAN : B1 - 3
DOSSIER : 1485		